

Dehnfugenprofil ECO Fläche DF2F

Gelochtes PVC-Profil mit Abzugskante, aufgeschweißtem Glasfasergewebe und anextrudierter Dehnfugenschlaufe für Gebäudedehnungen.

Technische Daten

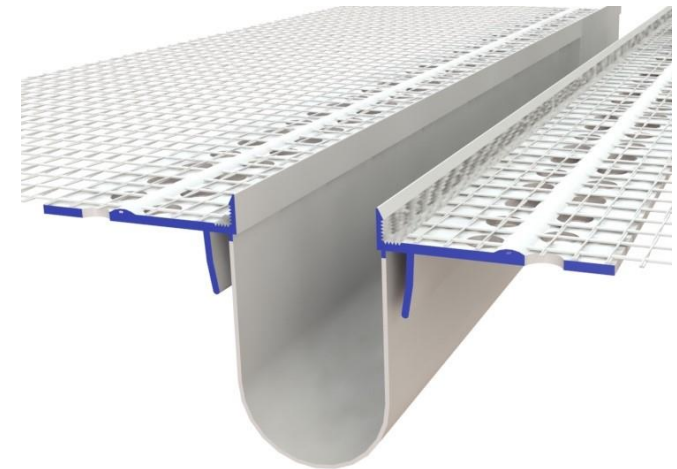
Profillänge	2,5 m
Material Profil	Hart PVC
Schlaufenüberstand	6 cm
Material Glasfasergewebe	160 g/m ² (ETAG 004)
Glasfasergewebeüberstand	10 cm
Gewebebefestigung	ultraschallverschweißt
Verpackungseinheit/Karton	25 Stück / 62,5 Meter
Verpackungseinheit/Palette	21 Karton / 1.312,5 Meter

Eigenschaften

- Zur optimalen Ausbildung einer Gebäudedehnfuge bei ebenen Wandflächen
- Exakter und geradliniger Putzabschluss
- Für Fugenbreiten von 5 - 25 mm einsetzbar
- Alkalibeständiges Glasfasergewebe
- Auch für versetzte Wandflächen (Eckbereich) erhältlich (DF2E)

Verarbeitung

Die ca. 15 mm breite Gebäudedehnfuge ist mit Mineralwolle auszustopfen.
Das Dehnfugenprofil blasen- und faltenfrei in die aufgetragene Armierungsschicht einlegen.
Die Profile von unten nach oben montieren und so ausrichten, dass der Schlaufenüberstand nach oben zeigt. Das zweite Dehnfugenprofil so einlegen, dass die stumpfe Seite der Fugenschlaufe auf dem Schlaufenüberstand des unteren Profils liegt.
Um einen gleichmäßigen Fugenverlauf zu erzielen, empfehlen wir ein Passstück z.B. aus EPS in die Fuge einzuklemmen. Die Gewebeschenkel müssen mit der Armierungsmasse vollständig überdeckt sein. Das Gewebe der Flächenarmierung bis an die Abzugskante heranführen.



Dehnfugenprofil ECO Fläche DF2F

